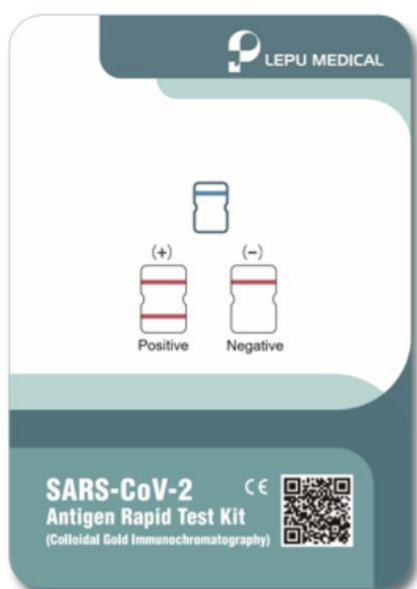


# SARS-CoV-2

**Szybki test na obecność  
antygeny koronawirusa**  
(Immunochematografia ze złotem koloidalnym)



- ① Nieinwazyjny
- ② Prosty w użyciu
- ③ Wygodny, nie wymaga żadnych urządzeń
- ④ Szybki, wynik w 15 minut
- ⑤ Stabilny, z dużą dokładnością
- ⑥ Niedrogi, opłacalny



Hospital



Test Site



Airport



Station



Hotel



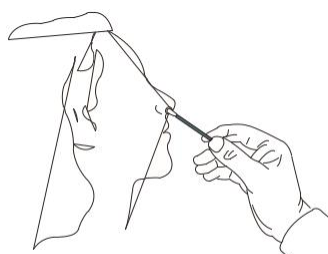
Corporation



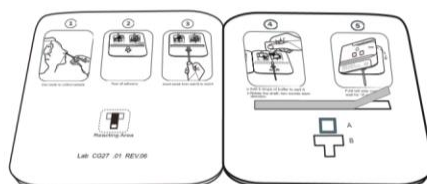
Mass  
Screening



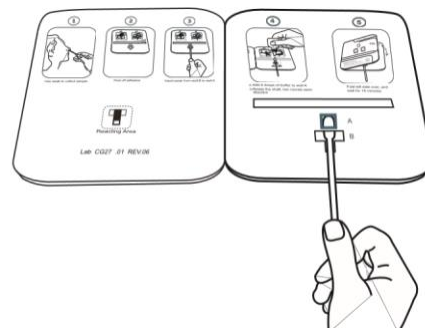
## Instrukcja



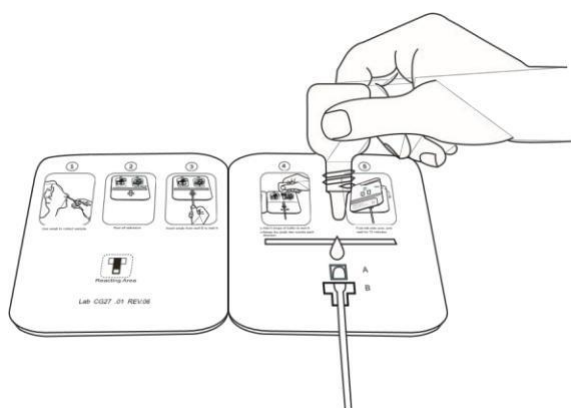
Krok 1: Do pobrania próbki użyj wymazówki.



Krok 2: Zdejmij taśmę klejącą.



Krok 3: Włóż wymazówkę od dołka B do dołka A



Krok 4: a. Dodaj 6 kropli buforu do dołka A  
Obróć patyk po kilka razy w lewo i prawo.



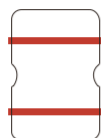
Krok 5: Złóż lewą stronę, przyklejając ją do prawej i odczekaj 15 minut.



## Interpretacja wyników

Pozytywny

(+)

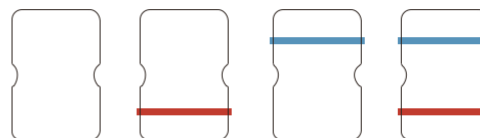


Negatywny

(-)



Nieważny



**BEIJING LEPU MEDICAL TECHNOLOGY CO., LTD.**

Building 7-1 No.37 Chaoqian Road, Changping District, Beijing, 102200, P.R.China

Tel: +86-10-8012 3964

Email: [lepuservice@lepumedical.com](mailto:lepuservice@lepumedical.com)

Www: [en.lepumedical.com](http://en.lepumedical.com)