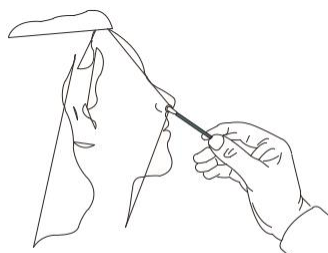
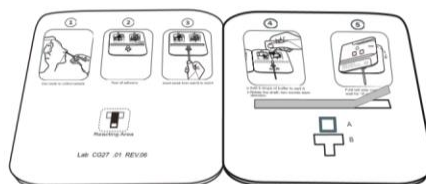


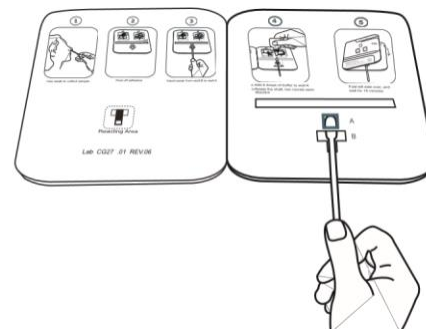
 **Instrukcja obsługi** film instruktażowy znajdziesz na stronie www.koronatest.pl



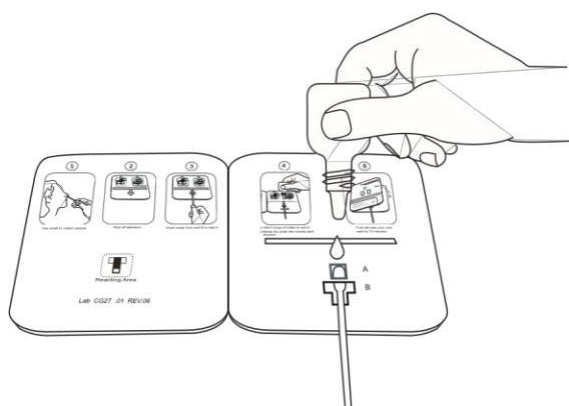
Krok 1: Do pobrania próbki użyj wymazówki.



Krok 2: Zdejmij taśmę klejącą.



Krok 3: Włóż wymazówkę od dołka B do dołka A



Krok 4: a. Dodaj 6 kropli odczynnika (znajdującego się w strzykawce lub buteleczce) do dołka A
Obróć patyk po kilka razy w lewo i prawo.



Krok 5: Złóż lewą stronę, przyklejając ją do prawej i odczekaj 15 minut.

 **Interpretacja wyników**

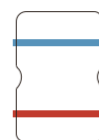
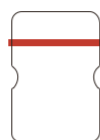
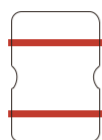
Pozytywny

Negatywny

Nieważny

(+)

(-)



BEIJING LEPU MEDICAL TECHNOLOGY CO., LTD.

Building 7-1 No.37 Chaoqian Road, Changping District, Beijing, 102200, P.R.China

Tel: +86-10-8012 3964

Email: lepuservice@lepumedical.com Wwww: en.lepumedical.com